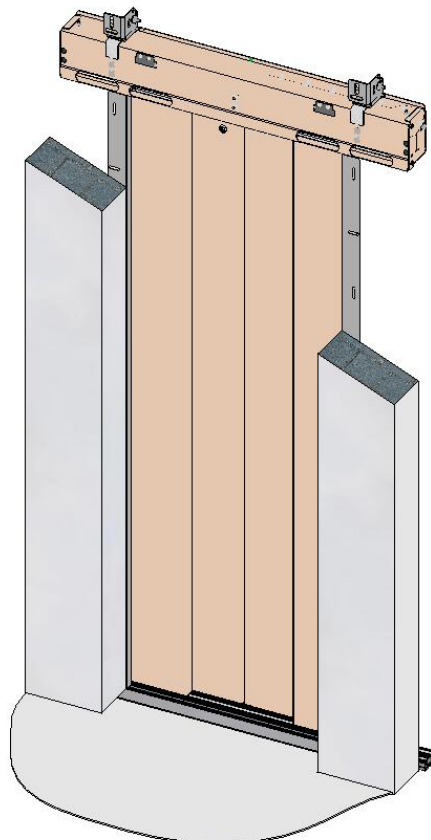


## DESCRIPCIÓN GENERAL

Las dimensiones y peso muy reducidos y el novedoso sistema de montaje han dado en la diana y, **sin duda, la consolidarán como la más sencilla y rápida de montar del mercado.** Esto es una clara **ventaja económica** para el instalador.

Esta puerta está especialmente desarrollada para reformas; permite sustituir completamente las puertas, pero también conservar el marco de la puerta semiautomática existente.

La puerta se coloca siempre completamente volada y solo ocupa 106 mm. Incluye escuadras articuladas para conseguir una perfecta nivelación y alineación entre cabecero y pisadera.

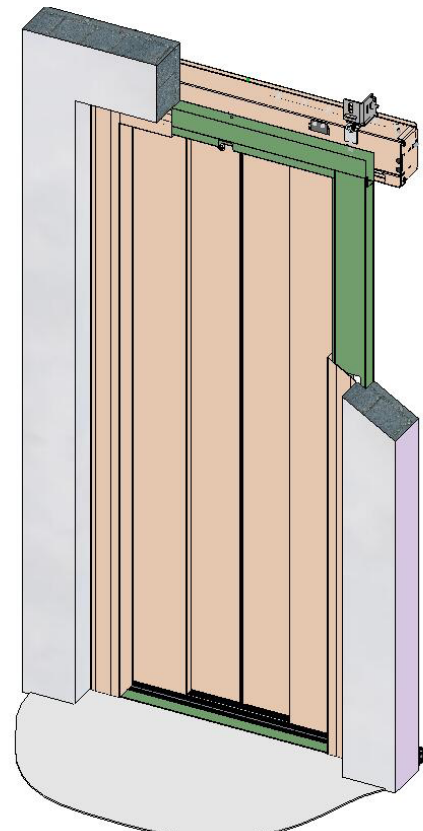


MARCO OCULTO

(SUSTITUCIÓN TOTAL DE LA PUERTA EXISTENTE O  
NUEVAS INSTALACIONES)



Reformas



SIN MARCO

(CONSERVACIÓN DEL MARCO DE LA PUERTA  
SEMIAUTOMÁTICA)

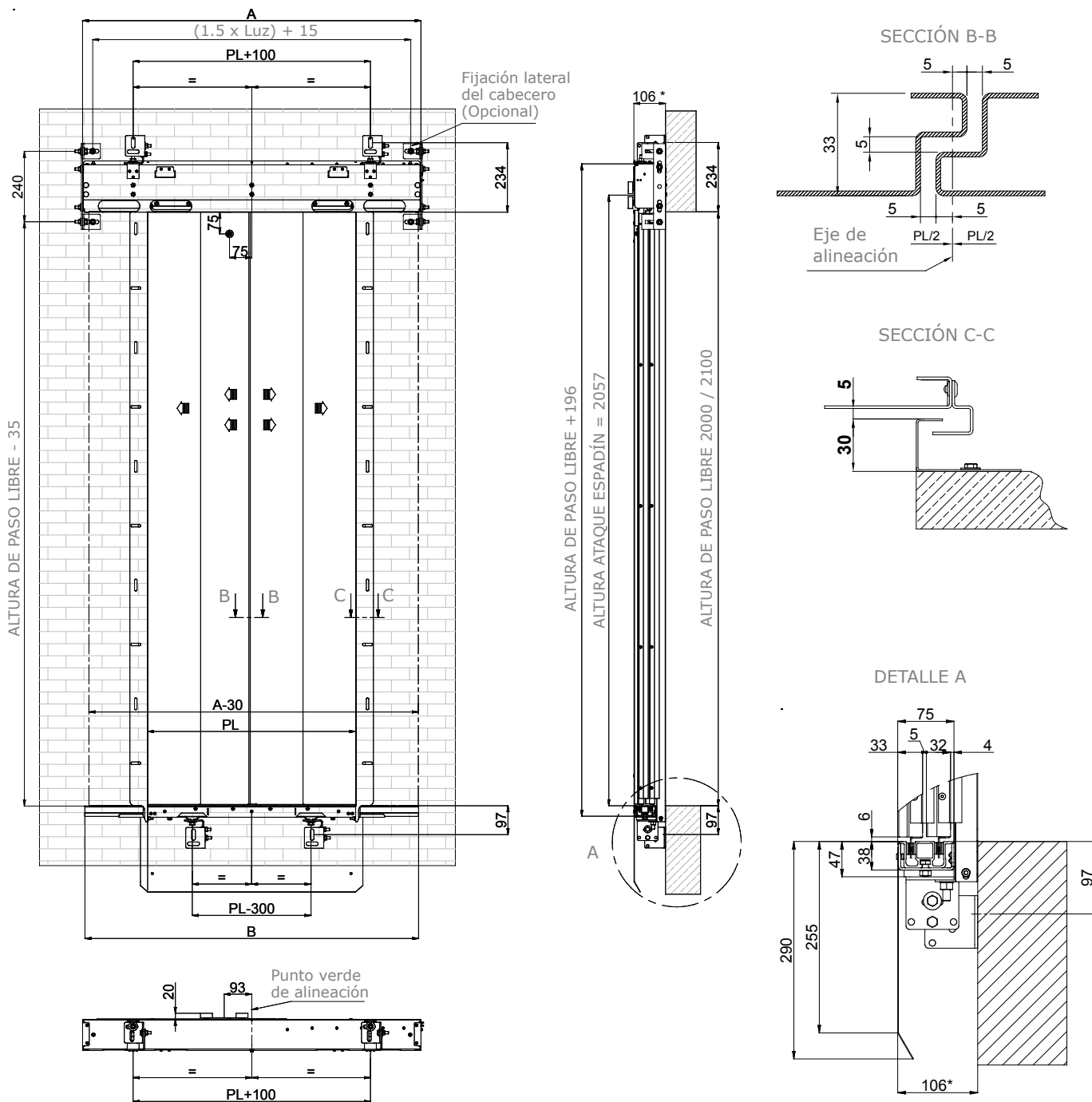
## CARACTERÍSTICAS

### GENERALES

- Conforme a EN 81-1, EN 81-2, EN 81-20 y EN 81-50.
- Puertas con clasificación de resistencia al fuego según EN 81-58: E 120, EW 60.
- Dispositivo de Enclavamiento de puertas de piso con certificado CE de Tipo: ATI/DE/001.
- Acabado en imprimación epoxi poliéster gofrada RAL 7044 o acero inoxidable.
- Altura útil 2000 mm.
- Faldón salvapiés altura estándar 255 mm.
- Pisadera de aluminio.
- Escuadras de fijación articuladas para permitir la perfecta alineación de cabecero y pisadera.
- Embalaje unitario en puertas desmontadas.
- **Para montajes en los que se conserva el marco de la puerta semiautomática, MP no suministra los embellecedores de cabecero, ni de largueros.** Al tratarse éstos de piezas a medida para cada nivel, el cliente deberá fabricárselos localmente.

### VARIANTES

- Otros acabados (INOX ESPECIALES: brillos, texturados,...).
- Altura de paso libre superior a la estándar (2000 mm): 2100 mm.
- Protector de pisadera.
- Kit de tacos de fijación de escuadras a muro.
- Embellecedor de pisadera.
- Fijación lateral del cabecero.
- Contacto extra para control de acceso (EN 81-21).
- Dispositivo de desenclavamiento de puerta desde el foso, según EN 81-20, art. 5.3.9.3.5.



\* Mínimo 106 / Máximo 150 mm.

PL (mm)	A (mm)	B (mm)	P (kg)	D (mm)
070	1141	1125	56	2150 x 460 x 210
080	1286	1270	60	2150 x 490 x 210
090	1436	1420	64	2150 x 540 x 210

PL: Ancho del paso libre.

D: Dimensiones exteriores del embalaje unitario para puerta desmontada.

Peso de embalaje unitario puerta desmontada =  $P + 17$  kg.