

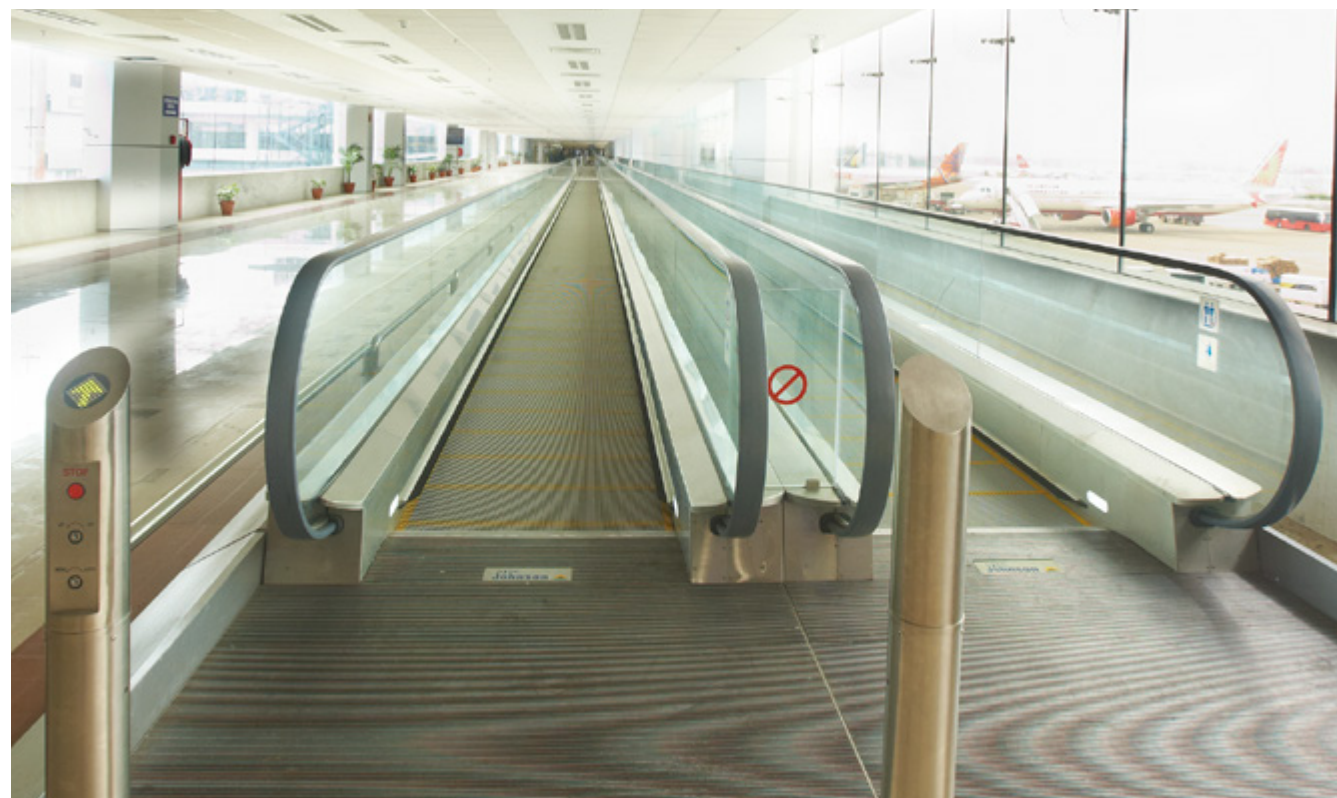


ESCALERAS MECÁNICAS Y PASILLOS MÓVILES  
**PASILLOS MÓVILES**

**MP|PONT H**

Pasillos móviles horizontales para aeropuertos  
 y tránsito de pasajeros en largas distancias.

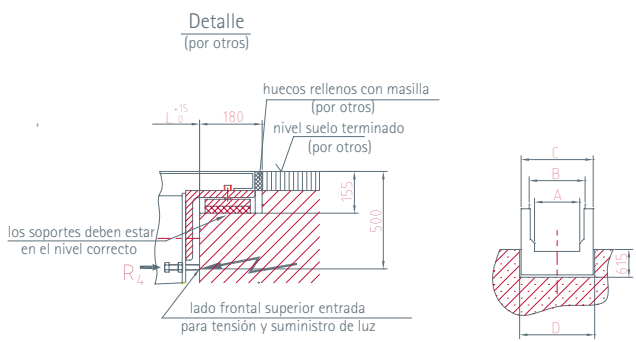
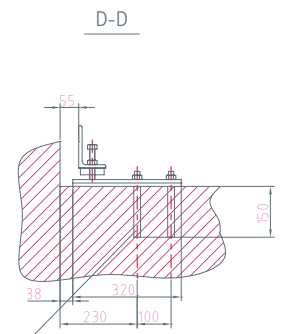
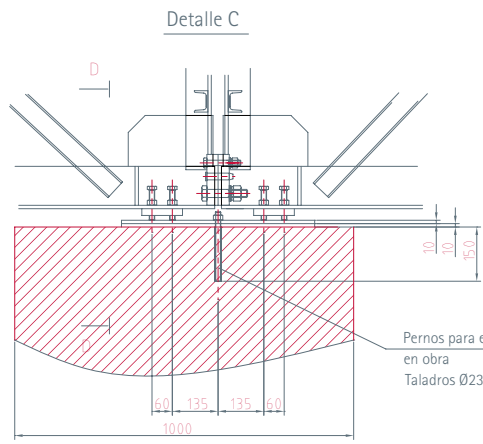
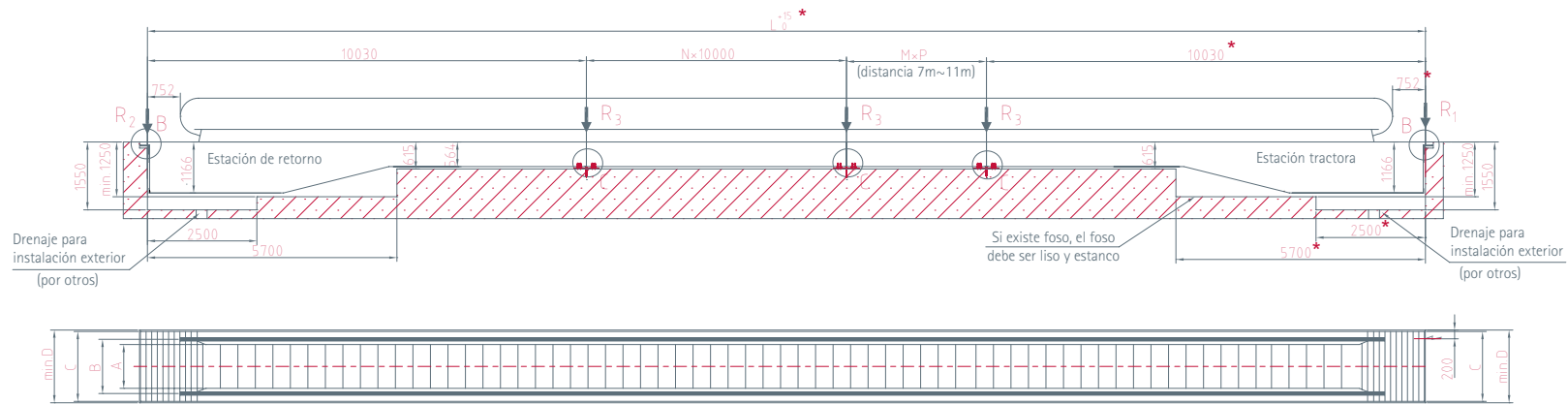
Pura tecnología en movimiento



A	1400	1200	1000
REACCIÓN (KN)			
R1	73	64	55
R2	69	61	53
R3	125	110	90
R4	5	5	5

BALAUSTRADA VERTICAL			
A	B	C	D
1000	1237	1595	1670
1200	1437	1795	1870
1400	1637	1995	2070

BALAUSTRADA INCILINADA			
A	B	C	D
1400	1710	1995	2070
1200	1510	1795	1870
1000	1310	1595	1670



- NOTAS:
1. La altura sobre el nivel del mar del lugar de la escalera no debe superar los 1000 m. En caso de duda, póngase en contacto con MP.
  2. Si se produce alguna de las siguientes situaciones, las dimensiones marcadas con \* se ampliarán 500 mm:
    - (1) Doble accionamiento
    - (2) VVVF
  3. El cliente debe proporcionar la base de soporte intermedia, que puede estar fabricada con hormigón reforzado o una estructura metálica en la posición correcta en caso de que la distancia horizontal L supere los 10 m.
  4. Los requisitos de las conexiones del edificio y las escaleras deben ser conformes a las normas nacionales (EN 115-1:2008+A1:2010). En caso de duda, póngase en contacto con MP.