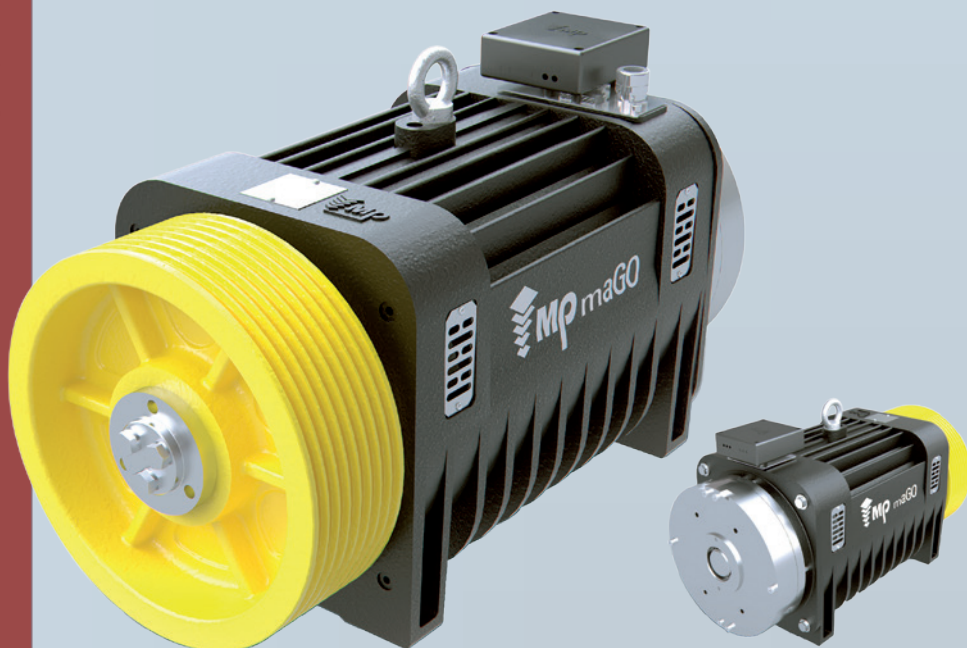


Groupe tracteur Gearless,
silencieux, léger et efficace.

Amélioration substantielle du
confort et de la
consommation d'électricité.



Le groupe tracteur comprend la machine tracteur et éventuellement un bâti, des protections de poulies, des câbles et des éléments d'ancrage.

Le groupe tracteur MaGO incorpore la machine tracteur maGO à la technologie Gearless, sur laquelle la poulie et le moteur tournent à des révolutions identiques.

Avec la machine maGO les niveaux de bruit et de vibration sont considérablement réduits par rapport à une machine classique, car, d'une part, son régime moteur tourne à très basse vitesse et, d'autre part, il n'y a pas d'élément réducteur, de sorte que tout frottement entre engrenages disparaît. De plus, elle ne nécessite pas de ventilation forcée et intègre un système de freinage à disque silencieux, qui contribue à de très faibles niveaux d'émission sonore.

Une amélioration considérable est ainsi obtenue, tant dans le confort perçu par l'utilisateur à l'intérieur de la cabine que dans la transmission de bruits et des vibrations aux locaux du bâtiment adjacents à la salle de machines.

La machine maGO a une conception compacte et robuste qui assure une grande durabilité. Par ailleurs, sa taille et son poids réduits (elle pèse environ 40 % de moins qu'une machine conventionnelle) facilitent grandement le travail de montage.

Elle comprend des bâtis avec ou sans poulie de renvoi, ainsi que des protections de poulies conformes à la directive européenne.